



17

Rapport annuel
SUDGAZ S.A.



WWW.SUDGAZ.LU



Rapport annuel 2017

SUDGAZ S.A.

Active depuis presque 120 ans dans la distribution et la fourniture de gaz naturel, SUDGAZ a su rester jeune et dynamique au service de sa clientèle.



Sommaire

La Direction et le Conseil d'Administration.....	04
Préface.....	05
SUDGAZ en bref.....	06
Rapport du Conseil d'Administration.....	08
Smart Metering.....	10
Maison Peysen.....	24
Bilan.....	26
Rapport du Réviseur d'Entreprises.....	34



Le conseil d'administration

Nous exprimons à tous les membres du personnel nos remerciements pour les efforts accomplis et le dévouement dont ils ont fait preuve pendant l'exercice écoulé.

Esch-sur-Alzette, le 25 avril 2018

Jean TONNAR	Président du Conseil d'Administration
Romain ROSENFELD	Vice-Président
Marco GOELHAUSEN	Administrateur-délégué
Carlo MULLER	Administrateur-délégué
Christine SCHWEICH	Administrateur-déléguée
Jeff DAX	Administrateur
Pierrot FEIEREISEN	Administrateur
Henri FRANCK	Administrateur
Henri HAINE	Administrateur
Ady HAHN	Administrateur
Josée LORSCHÉ	Administrateur
Marco LUX	Administrateur
Erny MÜLLER	Administrateur
Edy REDING	Administrateur
René ROBINET	Administrateur
Guy EISCHEN	Administrateur représentant le personnel
Daniel HAGER	Administrateur représentant le personnel
Alain FÜRPASS	Directeur

Préface



Jean TONNAR
Président

Alain FÜRPASS
Directeur

SUDGAZ a connu une année intéressante pleine de défis et de projets futuristes tant au niveau de la distribution qu'au niveau de la fourniture.

SUDGAZ, tout au long de l'année 2017 a su maintenir son prix de vente stable à 34 ct/m³, le niveau le plus bas des 10 dernières années. Nous avons vendu 154,03 Mm³, ce qui signifie une légère baisse de 1,2 % par rapport à l'exercice précédent, en corrélation directe avec les températures extérieures plus élevées.

Le nombre de nos clients a augmenté de 0,4 % au courant de l'année pour passer à 37.259.

En septembre 2017, SUDGAZ a signé les contrats nécessaires avec Fluxys et Balansys afin de s'approvisionner elle-même en gaz naturel et d'assumer le rôle de Shipper. Sur cette lancée, SUDGAZ a également signé avec Creos les contrats nécessaires afin d'approvisionner des clients sur le réseau de transport et depuis le 1^{er} octobre elle a son premier client sur le réseau de transport.

SUDGAZ a continué à investir considérablement dans son réseau de gaz naturel afin de le maintenir à un niveau de sécurité très élevé et de répondre aux normes et exigences les plus strictes pour acheminer le gaz naturel dans les meilleures conditions à ses clients. Courant de l'année 2017, 18,5 km de conduites et 782 raccordements ont été rajoutés ou renouvelés et 869 km du réseau ont été contrôlés. Le réseau de distribution a une longueur totale de 1.120 km et compte 337 postes de détente.

SUDGAZ a également mené à bien des négociations avec Creos pour reprendre un tronçon de son réseau de distribution de gaz naturel à Foetz, ce dans l'intérêt des clients et pour faire disparaître cette enclave dans notre réseau de distribution. Cet accord a pris effet au 1^{er} janvier 2018.

En 2017 SUDGAZ a continué à investir considérablement dans le projet du comptage intelligent tant dans l'infrastructure nationale commune aux gestionnaires de réseaux que dans l'infrastructure interne nécessaire au déploiement des compteurs intelligents. Le Roll-out a commencé et nous avons posé 2.200 nouveaux compteurs.

COP 21, la politique au niveau européen de même qu'au niveau national ainsi que le marché de l'énergie poussent vers des énergies renouvelables. SUDGAZ est bien consciente du changement climatique et afin de prendre sa responsabilité, elle promeut et développe ensemble avec SOLER des projets éoliens sur le territoire des 14 communes actionnaires de SUDGAZ. Cette approche régionale est une première au Luxembourg, où SUDGAZ est la plateforme idéale pour promouvoir des projets au-delà des limites des territoires communaux. En 2017 nous avons continué nos études et nous avons pu présenter aux collèges échevinaux et aux conseils communaux des communes directement concernées neuf sites potentiels pour y ériger une éolienne. Les premiers contrats de bail avec les propriétaires des terrains retenus ont été signés.

SUDGAZ est bien consciente que quand il est question d'énergies renouvelables, il existe à côté des éoliennes aussi les installations photovoltaïques. Les deux étant des sources d'énergies complémentaires, voilà pourquoi SUDGAZ a l'intention de réaliser parallèlement des projets d'installations photovoltaïques.

Les travaux de construction pour l'immeuble de logements pour étudiants, la « Maison Peysen », le premier projet de « IMMO SUDGAZ », ont été achevés, de sorte qu'à partir de début novembre nous avons pu accueillir les premiers étudiants de l'université du Luxembourg.

Fin d'année SUDGAZ a lancé son portail client « my-sudgaz » lequel d'emblée a trouvé l'intérêt de nos clients.

SUDGAZ, active depuis presque 120 ans, a su maintenir sa position solide sur le marché luxembourgeois et a les compétences nécessaires pour aborder les nouveaux challenges que posent la transition énergétique, l'industrie 4.0 et la troisième révolution industrielle.

Nous remercions nos clients pour leur confiance et fidélité envers SUDGAZ ainsi que tout notre personnel par son engagement, son savoir-faire et son professionnalisme qui ont largement contribué aux bons résultats d'exploitation.

Jean TONNAR / Président
Alain Fürpass / Directeur



 **Chiffres clés**



37.259
Clients



154,03
Mm³ de gaz fourni



1.120
km de conduites



62,89
Mio € chiffre d'affaires

Rapport du conseil d'administration

à l'assemblée générale ordinaire du 04 mai 2018

1. EVOLUTION DES VENTES

		2017		2016
Chauffage	112,06 Mm³	-2,0 %	114,38 Mm³	+7,0 %
Gros consommateurs	41,97 Mm³	+1,1 %	41,52 Mm³	+3,0 %
TOTAL VENTES (voir annexe 1)	154,03 Mm³	-1,2 %	155,90 Mm³	+5,9 %

Cogénérations

Vente électricité (Ecole Brill Esch/Alzette)	1.243 MWh	+20,4 %	1.032 MWh	-11,7 %
Vente chaleur (Ecole Brill Esch/Alzette)	2.428 MWh	-9,1 %	2.670 MWh	+7,2 %

Vente électricité (Centre sportif Pétange)	1.462 MWh	-4,3 %	1.528 MWh	-3,0 %
Vente chaleur (Centre sportif Pétange)	1.860 MWh	+1,3 %	1.836 MWh	+1,3 %

Chiffre d'affaires	62,89 M€	-11,4 %	70,98 M€	-7,4 %
---------------------------	-----------------	----------------	-----------------	---------------

2. EVOLUTION DU NOMBRE DE CLIENTS

Chauffage et ménage	37.097	+0,3 %	36.970	+0,7 %
Gros consommateurs	162	+4,5 %	155	-4,9 %
TOTAL CLIENTS (voir annexe 2)	37.259	+0,4 %	37.125	+0,7 %

3. EVOLUTION DES FRAIS

Amortissements	2,69 M€	+7,6 %	2,50 M€	-9,3 %
Charges financières	0,09 M€	-18,2 %	0,11 M€	-13,4 %
Frais d'entretien réseau	6,70 M€	+1,8 %	6,58 M€	+5,4 %
Frais de personnel	9,89 M€	+6,5 %	9,29 M€	+1,1 %

4. EVOLUTION DES TRAVAUX

Conduites (b.p.+ m.p.+ h.p.)

Nouvelles	7,0 km	-40,7 %	11,8 km	-0,8 %
Remplacées	11,5 km	-22,8 %	14,9 km	-3,9 %
TOTAL	18,5 km	-30,7 %	26,7 km	-2,6 %

Postes de détente

Nouveaux	8	+2	6	-2
Remplacés/rénovés	7	-	7	+2
TOTAL	15	+2	13	-

Raccordements

		2017		2016
Nouveaux (chantiers + privés)	288	-29,8 %	410	+10,5 %
Remplacés (chantiers+fuites+ristournes)	494	-41,7%	848	-1,7%
TOTAL	782	-37,8%	1.258	+1,9 %

Interventions d'urgence

Fausses alertes	164	+9,3 %	150	-10,7 %
Dégâts causés par des tiers	67	-11,8 %	76	-18,3 %
Installations clients	71	-17,4 %	86	+14,7 %
Installations SUDGAZ	24	-27,3 %	33	10,0 %
TOTAL	327	-5,5 %	345	-5,7 %

5. EVOLUTION DES PRIX (Hors TVA)

Gaz de chauffage (voir annexe 5)

Gaz de chauffage (sans taxes)	34,0 ct/m³	-11,1%	38,25 ct/m³	-12,6%
Gasoil domestique	53,95 ct/l	+16,7%	46,23 ct/l	-15,2%

6. PERSONNEL

État au:	31.12.2017		31.12.2016	
Employés:	78	+1	77	+2

7. RESULTAT DE L'EXERCICE

Bénéfice reporté au début de l'exercice	104.497		180.285
Bénéfice de l'exercice:	4.901.242		7.611.302
Bénéfice total à la fin de l'exercice:	5.005.739		7.791.587

Proposition d'affectation du résultat:

Réserve légale	-		-
Réserve libre	-		250.000
Réserve pour investissements	450.000		1.000.000
Réserve pour investissements dans énergies renouvelables	2.000.000		4.000.000
Réserve pour investissements informatiques	250.000		-
Réserve « impôt sur la fortune »	1.421.100		1.499.150
Réserve « impôt sur la fortune »	-627.500		-503.500
Rémunération aux actionnaires	1.441.440		1.441.440
Bénéfice à reporter	70.699		104.497



SMART METERING

L'énergie intelligente

Suite à une directive européenne traduite en loi luxembourgeoise, tous les compteurs d'électricité et de gaz doivent être changés sur le territoire national, indépendamment du gestionnaire de réseau. Les nouveaux compteurs de gaz et électricité communiquent mesurent et enregistrent les consommations et/ou productions d'énergie et transmettent ces données de comptage à distance via le réseau électrique existant.

Les avantages en tant que consommateur



Mieux maîtriser la consommation

Le client peut récupérer plus d'informations relatives à sa consommation ou production et, de ce fait, réaliser des économies d'énergie en adaptant ses habitudes.



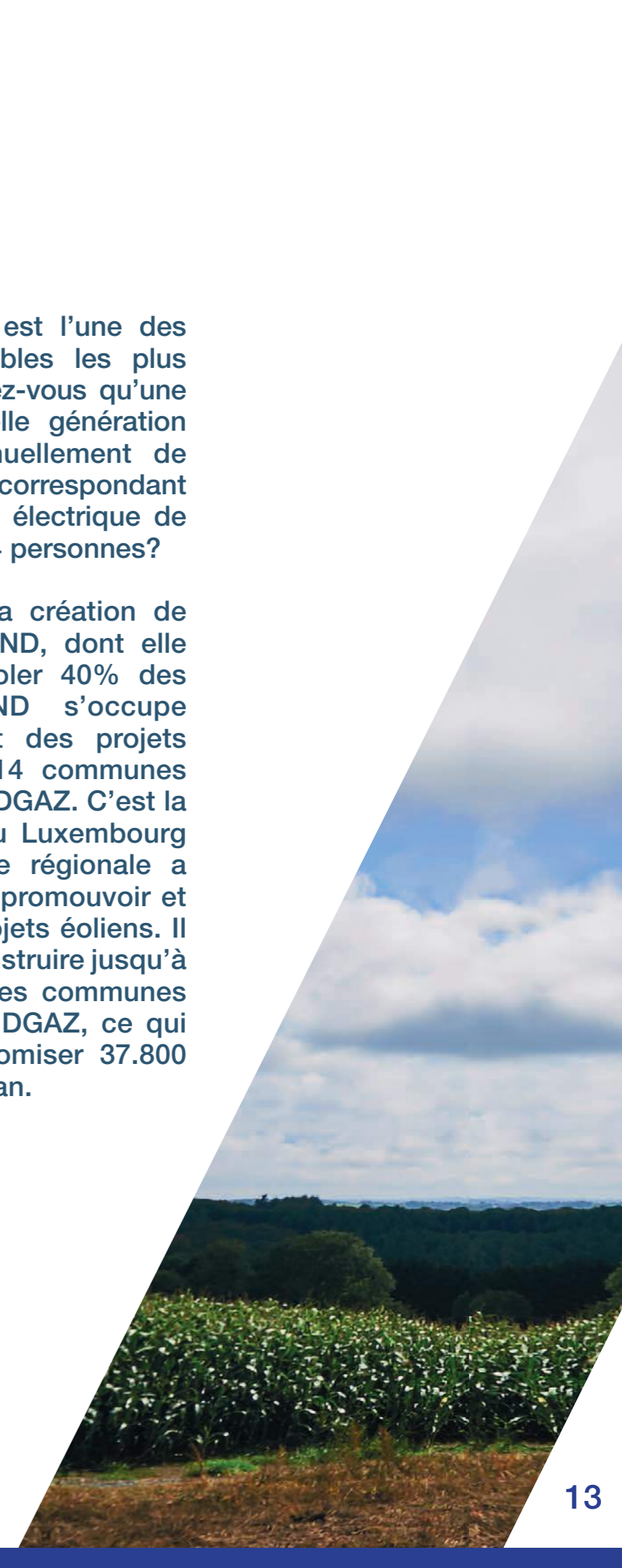
Plus de confort

La lecture du compteur et les interventions techniques courantes se font désormais à distance, le client sera donc moins dérangé.



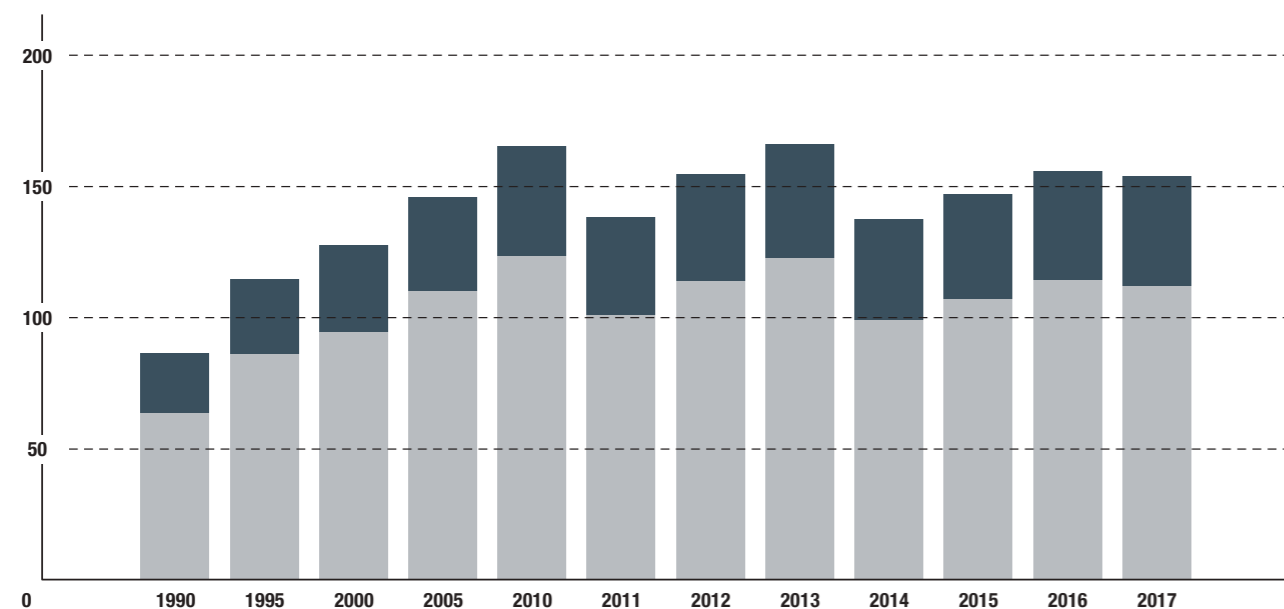
L'énergie éolienne est l'une des énergies renouvelables les plus performantes. Saviez-vous qu'une éolienne de nouvelle génération peut produire annuellement de l'énergie électrique correspondant à la consommation électrique de 1.400 ménages de 4 personnes?

SUDGAZ a initié la création de la société SUDWAND, dont elle détient 60% et Soler 40% des actions. SUDWAND s'occupe du développement des projets éoliens dans les 14 communes actionnaires de SUDGAZ. C'est la première fois qu'au Luxembourg une telle approche régionale a été choisie afin de promouvoir et développer des projets éoliens. Il est envisagé de construire jusqu'à 9 éoliennes dans les communes actionnaires de SUDGAZ, ce qui permettrait d'économiser 37.800 tonnes de CO₂ par an.



Ventes de gaz par année

(en millions de m³)



Annexe 1

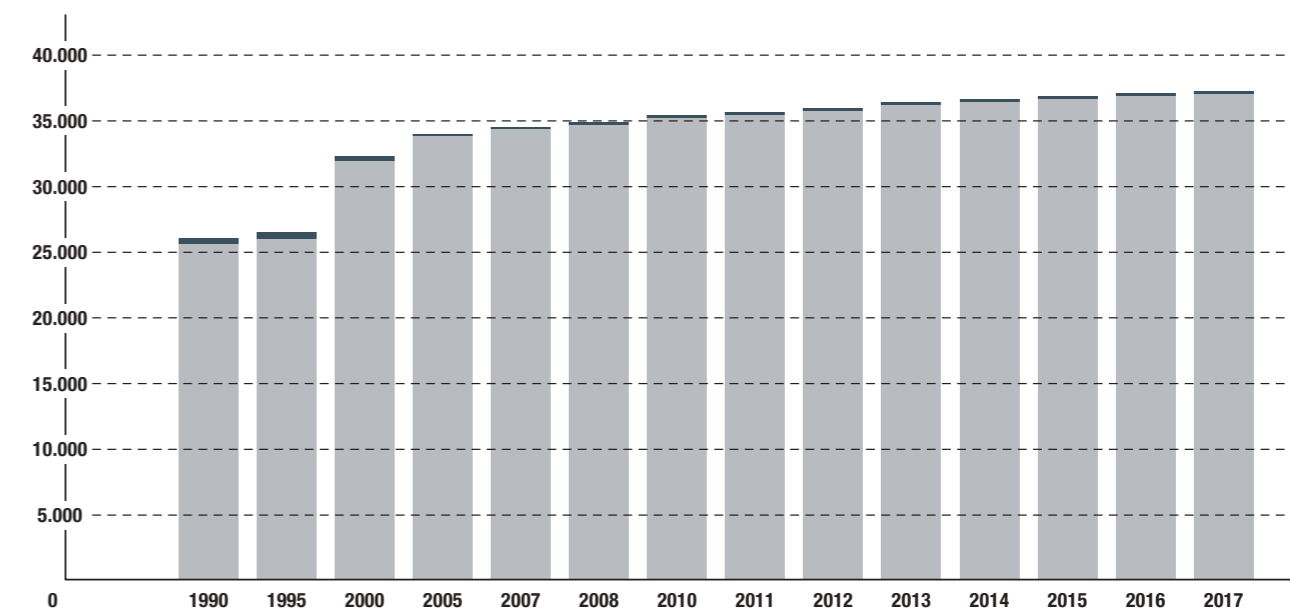
Année	Total Mm ³	GWh*	Clients Chauffage Mm ³	Gros-consommateurs** Mm ³	NGV Mm ³
1990	87,050	992,3	63,485	22,878	
1995	115,221	1.313,5	86,001	28,676	0,078
2000	127,766	1.456,5	94,391	33,375	0,546
2005	145,828	1.662,4	109,864	35,964	0,696
2010	165,313	1.872,5	123,261	42,052	1,211
2011	138,497	1.563,2	100,806	37,690	1,275
2012	154,463	1.735,0	113,694	40,770	1,255
2013	166,004	1.851,7	122,503	43,500	1,391
2014	137,449	1.539,0	98,857	38,592	1,512
2015	147,174	1.670,6	106,853	40,321	1,493
2016	155,901	1.774,4	114,378	41,523	1,678
2017	154,026	1.754,9	112,061	41,965	1,645

* = 1 Mm³ ~ 11,3 GWh

** = Inklus NGV (TICE+ARAL)

Nombre de clients

par année

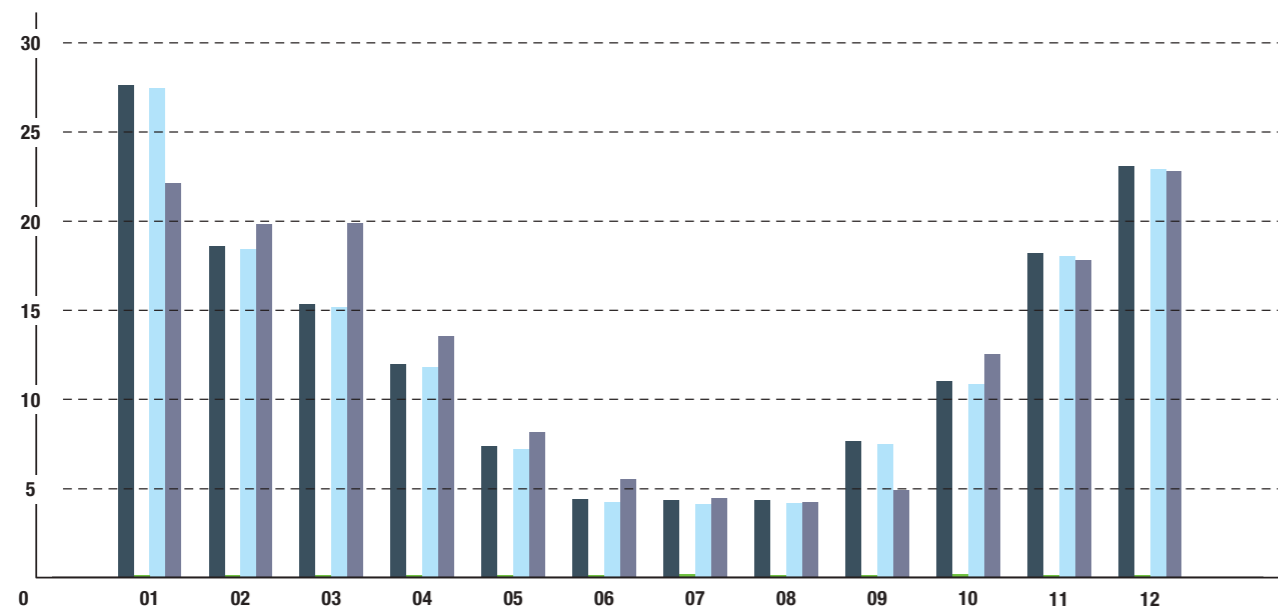


Annexe 2

Année	Total	Clients Chauffage/Ménage	Gros-consommateurs
1990	26.065	25.613	452
1995	26.511	25.979	532
2000	32.330	31.954	376
2005	34.021	33.879	142
2007	34.558	34.409	149
2008	34.901	34.747	154
2010	35.421	35.259	162
2011	35.669	35.514	155
2012	35.942	35.782	160
2013	36.394	36.235	159
2014	36.677	36.514	163
2015	36.884	36.721	163
2016	37.125	36.970	155
2017	37.259	37.097	162

Fourniture de gaz par mois (green & classic)

(en millions de m³)

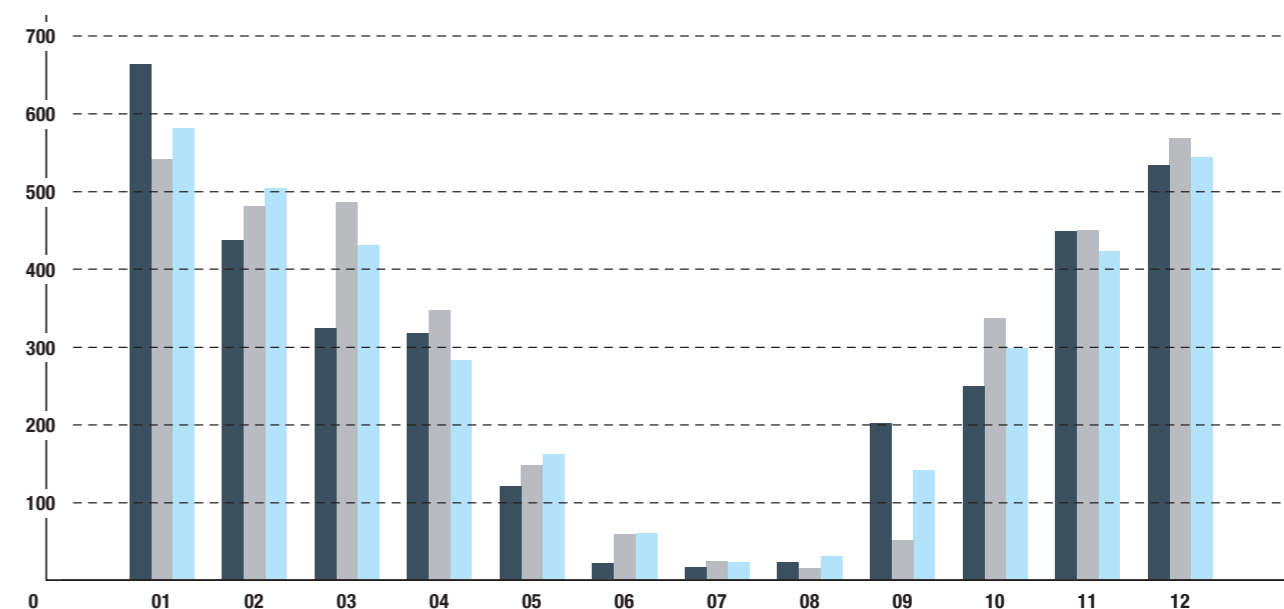


Annexe 3

Remarques: 1 client GC (TICE) green au 31.12.2017
51 clients "classic" green au 31.12.2017

Degrés - jour*

$^{\circ} j = 20 - (t_{7h} + t_{14h} + 2t_{21h}) / 4$ si $(t_{7h} + t_{14h} + 2t_{21h}) / 4 < 15^{\circ} C$

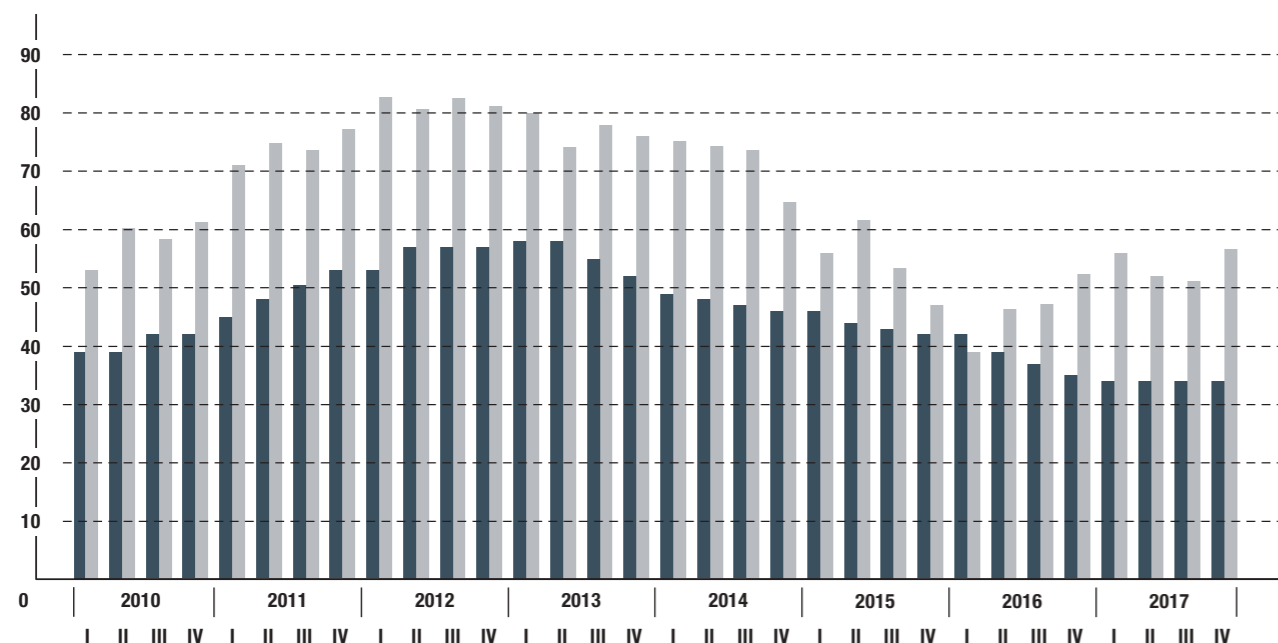


Annexe 4

*Source: Chambre des Métiers

Évolution des prix de vente (H.T.)

(en ct/m³ respectivement en ct/l)

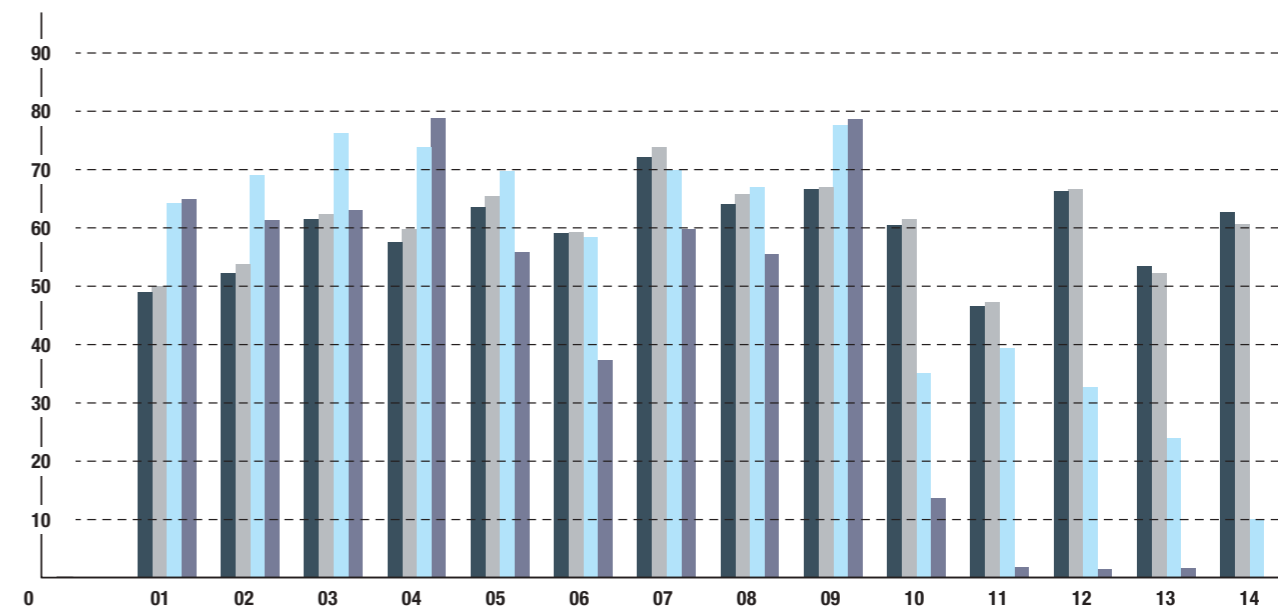


Annexe 5

Année	Trimestre	Gaz naturel PCI 10,3 kWh/m ³ ct/m ³	Gasoiil domestique PCI 10,0 kWh/l ct/l	Année	Trimestre	Gaz naturel PCI 10,3 kWh/m ³ ct/m ³	Gasoiil domestique PCI 10,0 kWh/l ct/l
2010	I	39,0	53,1	2014	I	49,0	75,1
	II	39,0	60,2		II	48,0	74,3
	III	42,0	58,3		III	47,0	73,6
	IV	42,0	61,3		IV	46,0	64,7
2011	I	45,0	71,1	2015	I	46,0	55,9
	II	48,0	74,8		II	44,0	61,6
	III	50,5	73,7		III	43,0	53,4
	IV	53,0	77,2		IV	42,0	47,1
2012	I	53,0	82,7	2016	I	42,0	39,0
	II	57,0	80,7		II	39,0	46,4
	III	57,0	82,5		III	37,0	47,2
	IV	57,0	81,2		IV	35,0	52,3
2013	I	58,0	80,0	2017	I	34,0	56,0
	II	58,0	74,2		II	34,0	52,0
	III	55,0	77,9		III	34,0	51,2
	IV	52,0	76,0		IV	34,0	56,7

Pénétration gaz par commune

(% de clients par rapport au nombre de ménages)



Annexe 6

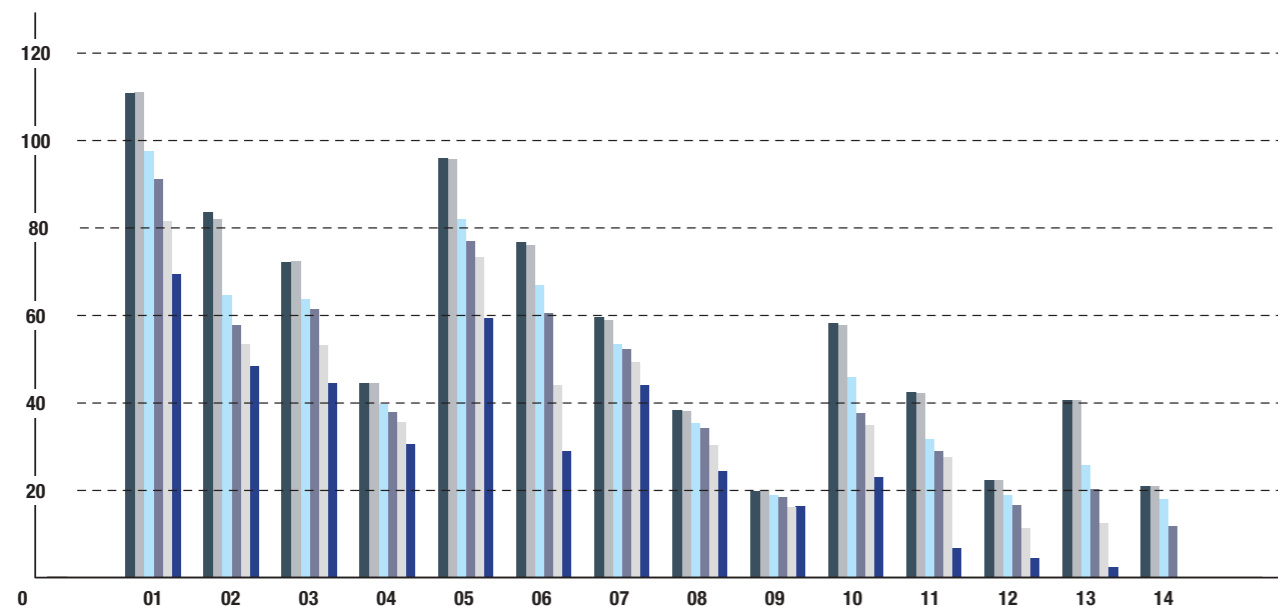
Réseau SUDGAZ	Commune	Clients* 2017	Ménages 2017	Pénétration 2017 %	Pénétration 2016 %	Pénétration 2000 %	Pénétration 1990 %
1	ESCH/ALZETTE	7.271	14.806	49,1	50,1	64,3	64,9
2	DIFFERDANGE	5.199	9.940	52,3	53,8	69,1	61,3
3	PETANGE	4.270	6.945	61,5	62,4	76,2	63,1
4	SCHIFFLANGE	2.528	4.388	57,6	59,8	73,8	78,9
5	SANEM	4.231	6.651	63,6	65,4	69,7	55,8
6	KAERJENG**	2.434	4.116	59,1	59,3	58,5	37,3
7	BETTEMBOURG	2.848	3.947	72,2	73,8	69,9	59,8
8	KAYL	2.230	3.477	64,1	65,9	67,0	55,5
9	RUMELANGE	1.319	1.979	66,6	67,1	77,6	78,6
10	MONDERCANGE	1.639	2.711	60,5	61,5	35,2	13,7
11	ROESER	1.210	2.596	46,6	47,3	39,5	1,9
12	RECKANGE	609	919	66,3	66,7	32,7	1,6
13	DIPPACH	850	1.591	53,4	52,3	24,0	1,7
14	GARNICH	456	727	62,7	60,7	10,1	
Autres réseaux		165					
TOTAL		37.259	64.793				
MOYENNE				57,5	58,6	63,3	

* Clients chauffage + gros-consommateurs

** Käerjeng = Bascharage + Clemency

Réseau basse-pression par commune

(en km)



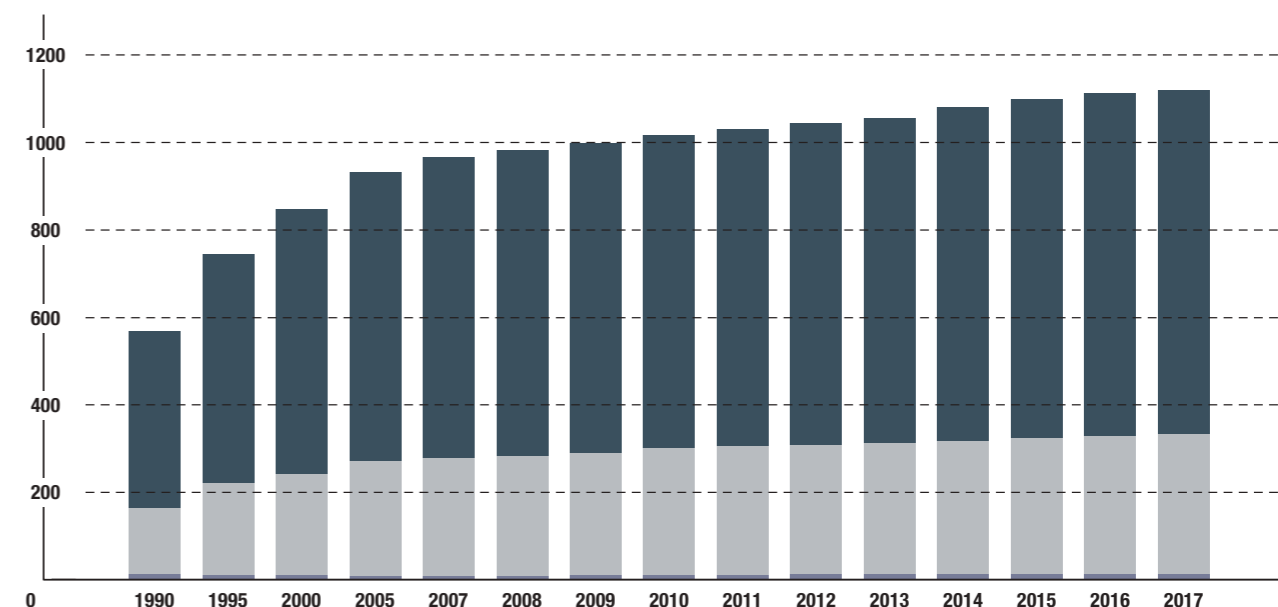
Annexe 7

Réseau SUDGAZ	Commune	Conduites 2017 km	Conduites 2016 km	Conduites 2005 km	Conduites 2000 km	Conduites 1995 km	Conduites 1990 km
1	ESCH/ALZETTE	110,8	111,0	97,6	91,1	81,6	69,4
2	DIFFERDANGE	83,5	82,1	64,6	57,7	53,5	48,3
3	PETANGE	72,2	72,3	63,8	61,4	53,2	44,4
4	SCHIFFLANGE	44,5	44,4	39,7	37,9	35,5	30,6
5	SANEM	95,9	95,7	82,0	76,9	73,2	59,3
6	KAERJENG*	76,8	76,1	66,9	60,6	44,1	29,0
7	BETTEMBOURG	59,5	59,0	53,4	52,3	49,2	44,1
8	KAYL	38,3	38,2	35,3	34,2	30,4	24,4
9	RUMELANGE	19,8	19,8	18,9	18,4	16,1	16,3
10	MONDERCANGE	58,2	57,7	45,8	37,6	35,0	23,1
11	ROESER	42,4	42,2	31,8	29,0	27,5	6,9
12	RECKANGE	22,3	22,3	19,0	16,7	11,4	4,6
13	DIPPACH	40,6	40,6	25,7	20,2	12,5	2,4
14	GARNICH	21,0	21,0	18,1	11,9	0,1	
TOTAL		785,8	782,5	662,6	605,9	523,3	402,8

*Käerjéng = Bascharage+Clemency

Réseau SUDGAZ

(en km)



Annexe 8

Année	Conduites HP km	Conduites MP km	Conduites BP km	Total Conduites km	Total Conduites Var. %
1990	12,0	152,5	402,8	567,3	
1995	11,6	209,4	523,2	744,2	31,2%
2000	11,0	231,2	605,9	848,1	14,0%
2005	9,6	260,7	662,5	932,8	10,0%
2007	9,6	267,8	688,6	966,0	2,1%
2008	9,6	273,2	700,0	982,8	1,7%
2009	9,9	279,5	709,8	999,2	1,7%
2010	11,9	288,3	717,6	1017,8	1,9%
2011	11,9	293,0	725,8	1030,7	1,3%
2012	12,3	296,8	735,5	1044,6	1,3%
2013	12,3	301,7	742,0	1056,0	1,1%
2014	12,5	304,9	763,6	1081,0	2,4%
2015	12,4	312,9	773,4	1098,7	1,6%
2016	13,3	315,8	782,4	1111,5	1,2%
2017	13,2	320,5	785,8	1.119,5	0,7%



Le photovoltaïque est une énergie d'avenir et une énergie propre, puisqu'il utilise une source d'énergie renouvelable et inépuisable, à savoir le soleil. Les prix des modules photovoltaïques ont nettement baissé pendant les dernières années. Le prix de revient de l'électricité produite par les grandes installations photovoltaïques a égalé celui des éoliennes terrestres. Néanmoins les deux ressources d'énergies renouvelables restent complémentaires dans nos régions, les éoliennes produisent plus d'énergie électrique en hiver et par contre en été, les panneaux photovoltaïques produisent plus d'énergie solaire.



En 2013, SUDGAZ a acquis une ancienne maison d'habitation à Esch/Alzette destinée à être transformée en logements pour étudiants de l'Université du Luxembourg.

En collaboration avec l'architecte Frank Jungers, les travaux de rénovation et d'agrandissement ont été achevés en automne 2017, de sorte que nous avons pu accueillir les premiers locataires.

La maison Peysen a une surface brute de 825 m² et se compose de 6 appartements destinés à des doctorants et de 3 studios pour étudiants.



 **Maison Peysen**
Esch-sur-Alzette



Bilan au 31 décembre 2017

ACTIF	2017	2016
	€	€
1. ACTIF IMMOBILISÉ	41.791.469	43.150.039
A. Immobilisations incorporelles	218.541	274.489
1. Concessions, brevets, licences, marques, ainsi que droits et valeurs similaires s'ils ont été acquis à titre onéreux	218.541	274.489
B. Immobilisations corporelles	17.065.528	16.108.632
1. Terrains et constructions	5.470.611	5.628.027
2. Installations techniques et machines	8.779.119	8.136.109
3. Autres installations, outillage et mobilier	1.802.756	1.646.341
4. Acomptes versés et immobilisations corporelles en cours	1.013.042	698.155
C. Immobilisations financières	24.507.400	26.766.918
1. Parts dans des entreprises liées	500.000	500.000
2. Titres ayant le caractère d'immobilisations	23.907.400	26.266.918
3. Autres prêts	100.000	-
2. ACTIF CIRCULANT	59.856.740	53.212.668
A. Stocks	1.323.806	983.843
1. Matières premières et consommables	1.323.806	983.843
B. Créances	12.769.425	11.888.795
1. Créances résultant de ventes et prestations de services	4.680.607	4.189.032
2. Créances sur des entreprises liées	1.982.199	754.122
3. Autres créances	6.106.619	6.945.641
C. Avoirs en banques, avoirs en compte de chèques postaux, chèques et encaisse	45.763.509	40.340.030
3. COMPTES DE RÉGULARISATION	114.097	111.438
TOTAL DU BILAN (ACTIF)	101.762.306	96.474.145

CAPITAUX PROPRES ET PASSIF	2017	2016
	€	€
1. CAPITAUX PROPRES	51.260.039	47.800.237
A. Capital souscrit	3.500.000	3.500.000
B. Réserves	42.754.300	36.508.650
1. Réserve légale	350.000	350.000
2. Autres réserves, y compris la réserve de juste valeur	42.404.300	36.158.650
C. Résultats reportés	104.497	180.285
D. Résultat de l'exercice	4.901.242	7.611.302
2. PROVISIONS	21.323.788	20.805.093
A. Provisions pour pensions et obligations similaires	11.143.069	10.605.602
B. Autres provisions	10.180.719	10.199.491
3. DETTES	23.705.404	23.258.008
A. Dettes envers des établissements de crédit	2.498.273	3.225.185
B. Dettes sur achats et prestations de services	12.110.416	6.920.961
C. Autres dettes	9.096.715	13.111.862
4. COMPTES DE RÉGULARISATION	5.473.075	4.610.807
TOTAL DU BILAN (CAPITAUX PROPRES ET PASSIF)	101.762.306	96.474.145



Afin de lutter contre le changement climatique, il est nécessaire d'engager la transition énergétique. L'objectif est de faire des économies d'énergie et de produire de plus en plus d'énergie par des ressources renouvelables afin de réduire les gaz à effet de serre.

SUDGAZ veut assumer sa responsabilité et s'est engagée à encourager ses clients à faire des économies d'énergie en les faisant bénéficier d'une prime. Depuis octobre 2015, plus de 1250 clients ont reçu des primes d'un montant total supérieur à 680.000 €. Ces mesures d'économies d'énergie ont aidé SUDGAZ à économiser plus de 5.900 tonnes de CO₂.



Compte de profits et pertes de l'exercice 2017

	2017	2016
	€	€
1. CHIFFRE D'AFFAIRES NET	62.887.885	70.975.456
2. TRAVAUX EFFECTUÉS PAR L'ENTREPRISE POUR ELLE-MÊME ET PORTÉS À L'ACTIF	2.765.679	2.627.147
3. AUTRES PRODUITS D'EXPLOITATION	1.439.112	1.170.439
4. MATIÈRES PREMIÈRES ET CONSOMMABLES ET AUTRES CHARGES EXTERNES	(48.286.006)	(52.367.120)
a) Matières premières et consommables	(43.059.829)	(46.894.607)
b) Autres charges externes	(5.226.177)	(5.472.513)
5. FRAIS DE PERSONNEL	(9.889.434)	(9.292.320)
a) Salaires et traitements	(7.649.070)	(7.420.556)
b) Charges sociales	(1.084.417)	(1.039.502)
c) Autres frais de personnel	(1.155.947)	(832.262)
6. CORRECTIONS DE VALEUR	(2.665.437)	(2.437.829)
a) Sur frais d'établissement et sur immobilisations corporelles et incorporelles	(2.688.207)	(2.500.838)
b) Sur éléments de l'actif circulant	22.770	63.009
7. AUTRES CHARGES D'EXPLOITATION	(151.651)	(154.986)
8. PRODUITS PROVENANT D'AUTRES VALEURS MOBILIÈRES, D'AUTRES TITRES ET DE CRÉANCES DE L'ACTIF IMMOBILISÉ	673.053	444.791

	2017	2016
	€	€
9. AUTRES INTÉRÊTS ET AUTRES PRODUITS FINANCIERS	55.340	81.780
10. CORRECTIONS DE VALEUR SUR IMMOBILISATIONS FINANCIÈRES ET SUR VALEURS MOBILIÈRES FAISANT PARTIE DE L'ACTIF CIRCULANT	(24.973)	141.974
11. INTÉRÊTS ET AUTRES CHARGES FINANCIÈRES	(161.401)	(347.746)
12. IMPÔTS SUR LE RÉSULTAT	(1.461.159)	(3.004.250)
13. RÉSULTAT APRÈS IMPÔTS SUR LE RÉSULTAT	5.181.008	7.837.336
14. AUTRES IMPÔTS NE FIGURANT PAS SOUS LES POSTES 1 À 13	(279.766)	(226.034)
15. RÉSULTAT DE L'EXERCICE	4.901.242	7.611.302



Une chaudière de gaz naturel à condensation combinée avec l'énergie renouvelable des panneaux solaires thermiques convient parfaitement à satisfaire aux exigences en matière de protection de l'environnement d'une maison dite « passive » de standard « AAA ».



Rapport du réviseur d'entreprises agréé sur les comptes annuels au 31 décembre 2017

Rapport sur les comptes annuels

Conformément au mandat donné par le Conseil d'Administration en date du 23 novembre 2017, nous avons effectué l'audit des comptes annuels ci-joints de SUDGAZ S.A., comprenant le bilan au 31 décembre 2017, ainsi que le compte de résultat pour l'exercice clos à cette date, et un résumé des principales méthodes comptables et d'autres notes explicatives.

Responsabilité du Conseil d'Administration pour les comptes annuels

Le Conseil d'Administration est responsable de l'établissement et de la présentation sincère de ces comptes annuels, conformément aux obligations légales et réglementaires relatives à l'établissement et la présentation des comptes annuels en vigueur au Luxembourg ainsi que d'un contrôle interne qu'il juge nécessaire pour permettre l'établissement de comptes annuels ne comportant pas d'anomalies significatives, que celles-ci proviennent de fraudes ou résultent d'erreurs.

Responsabilité du Réviseur d'entreprises agréé

Notre responsabilité est d'exprimer une opinion sur ces comptes annuels sur la base de notre audit. Nous avons effectué notre audit selon les Normes Internationales d'Audit telles qu'adoptées pour le Luxembourg par la Commission de Surveillance du Secteur Financier. Ces normes requièrent de notre

part de nous conformer aux règles d'éthique et de planifier et de réaliser l'audit en vue d'obtenir une assurance raisonnable que les comptes annuels ne comportent pas d'anomalies significatives.

Un audit implique la mise en oeuvre de procédures en vue de recueillir des éléments probants concernant les montants et les informations fournis dans les comptes annuels. Le choix des procédures relève du jugement du réviseur d'entreprises agréé, de même que l'évaluation des risques que les comptes annuels comportent des anomalies significatives, que celles-ci proviennent de fraudes ou résultent d'erreurs. En procédant à cette évaluation, le réviseur d'entreprises agréé prend en compte le contrôle interne en vigueur dans l'entité relatif à l'établissement et à la présentation sincère des comptes annuels afin de définir des procédures d'audit appropriées en la circonstance, et non dans le but d'exprimer une opinion sur le fonctionnement efficace du contrôle interne de l'entité. Un audit comporte également l'appréciation du caractère approprié des méthodes comptables retenues et du caractère raisonnable des estimations comptables faites par le Conseil d'Administration, de même que l'appréciation de la présentation d'ensemble des comptes annuels. Nous estimons que les éléments probants recueillis sont suffisants et appropriés pour fonder notre opinion.

Opinion

A notre avis, les comptes annuels donnent une image fidèle du patrimoine, de la situation financière de SUDGAZ S.A. au 31 décembre 2017, ainsi que des résultats pour l'exercice clos à cette date, conformément aux obligations légales et réglemen-

taires relatives à l'établissement et la présentation des comptes annuels en vigueur au Luxembourg.

Rapport sur d'autres obligations légales et réglementaires

Le rapport de gestion, qui relève de la responsabilité du Conseil d'Administration, est en concordance avec les comptes annuels.

Howald, le 4 mai 2018

Baker Tilly Osiris S.à r.l.
Cabinet de révision agréé
Olivier JANSSEN

Rapport des Commissaires de surveillance

L'inventaire et le bilan ont été soumis à un examen approfondi. Tous concordent entre eux et avec les pièces de la comptabilité. En conséquence, nous avons l'honneur de proposer l'adoption du bilan et du compte de profits et pertes 2017 et de l'annexe aux états financiers arrêtés au 31 décembre 2017 à l'Assemblée Générale.

Esch-sur-Alzette, le 24 avril 2018

Les Commissaires de surveillance
Patrick Cannivé
Henri Krecké



SUDGAZ



SUDGAZ S.A
B.P. 383 / L-4004 Esch/Alzette

150, rue Jean-Pierre Michels

L-4243 Esch/Alzette

RCS | B5248

☎ (+352) 55 66 55 - 1

📠 (+352) 57 20 44

✉ info@sudgaz.lu

Copyright | © mai 2018 | SUDGAZ

Impression | REKA & 350 exemplaires

Layout | FCREATIONS

